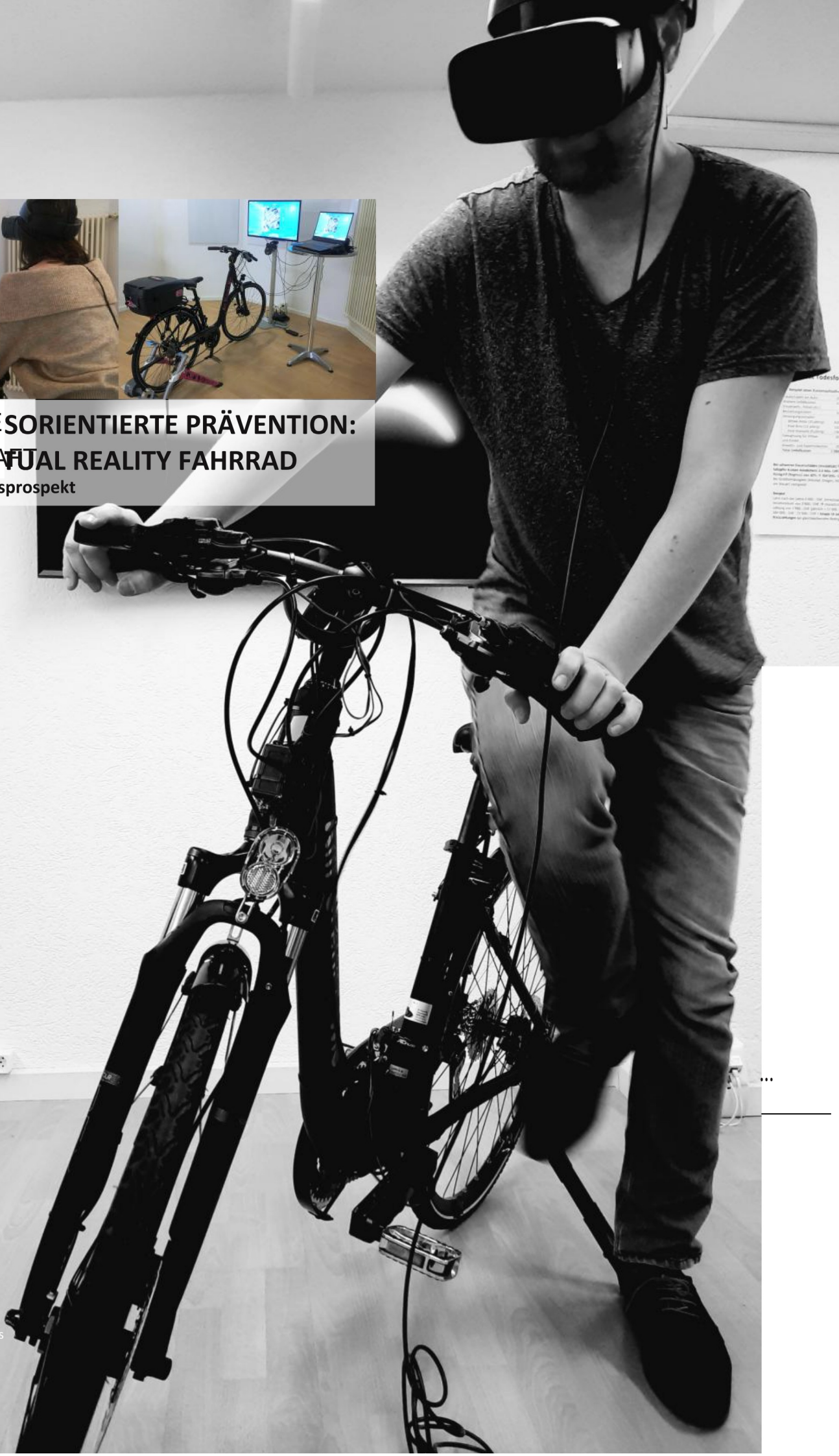




**OPLEVEORIENTIERTE PRÄVENTION:
DEN KRAFT REALITY FAHRRAD**
Informationsprospekt



Todesfolge

Herz-Kreislauferkrankung	25.000
Bluthochdruck	15.000
Blutgefässerkrankung	12.000
Blutgerinnungsstörungen	10.000
Blutkrankheiten	8.000
Blutkreislauferkrankung	7.000
Blutgefässerkrankung	6.000
Blutgefässerkrankung	5.000
Blutgefässerkrankung	4.000
Blutgefässerkrankung	3.000
Blutgefässerkrankung	2.000
Blutgefässerkrankung	1.000

Bei gefährlichen Krankheiten (insbesondere für die von
Mittelpunkt der Aufmerksamkeit ist die Lunge, die
Blutgefässerkrankung und die Bluthochdruck- und
Blutgefässerkrankung (insbesondere Herz, Niere,
Blutgefässerkrankung und Bluthochdruck).
Blutgefässerkrankung und Bluthochdruck- und
Blutgefässerkrankung (insbesondere Herz, Niere,
Blutgefässerkrankung und Bluthochdruck).
Blutgefässerkrankung und Bluthochdruck- und
Blutgefässerkrankung (insbesondere Herz, Niere,
Blutgefässerkrankung und Bluthochdruck).

Beispiel

Blutgefässerkrankung (insbesondere Herz, Niere,
Blutgefässerkrankung und Bluthochdruck) und
Bluthochdruck- und Blutgefässerkrankung (insbesondere
Herz, Niere, Blutgefässerkrankung und Bluthochdruck).
Blutgefässerkrankung und Bluthochdruck- und
Blutgefässerkrankung (insbesondere Herz, Niere,
Blutgefässerkrankung und Bluthochdruck).

VRL GmbH
c/o office services
Zugerstrasse 76B
6340 Baar
Switzerland

+41 79 312 65 04



Det oplevelsesbaserede værktøj til trafikbevidsthed: Oplev risikable trafiksituationer på den unikke interaktive cykelsimulator

Virtual Reality-cyklen bruges til at demonstrere forskellige farlige situationer ved hjælp af at udvikle ansvarlige adfærdsmæssige færdigheder, som kan overføres til konkrete hverdagsituationer. Beslutninger til fordel for trafiksikkerheden bør påvirkes positivt - hvad enten det er fra cyklistens perspektiv eller fra andre trafikanters perspektiv, f.eks. biler og lastbiler. Desuden bør man opleve virkningerne af nedsatte køreevner (alkohol, narkotika, distraktion fra smartphones) på rejsen.

Der skal skabes farlige situationer analogt med de statistisk set mest relevante ulykkesårsager, herunder emnerne "spirituskørsel" og "uopmærksomhed" (mobiltelefon).

De nye farer, som f.eks. højere hastigheder på grund af elcykler, tages også op, eller elcyklernes hastighed kan simuleres ved hjælp af en funktionstast.

VR-cykelsimulatoren blev skabt på initiativ af Am Steuer Nie og implementeret af Virtual Reality Learning GmbH. Den anvendes i vid udstrækning af politiet, erhvervsskoler og ved offentlige arrangementer, messer og forebyggelsesworkshops.

Påstand og formål med simulatoren

Formålet med projektet er at udvikle virtual reality-cykelsimulatorer til forebyggelse/sensibilisering af cykelulykker.

Øge bevidstheden om risici og farer ved at cykle.

Øge bevidstheden om virkningerne af uopmærksomhed og stofmisbrug på cykling.

Mind folk om deres eget ansvar med hensyn til færdselsregler og cykelfærdigheder.

Simulatoren har til formål at behandle og illustrere reelle farer.



Sådan fungerer VR Bicycle System

VR Bike System består af flere komponenter: På den ene side en cykel med lav indstigning, en smart træner, der er ansvarlig for modstanden, en kraftig VR-notebook, VR-briller og sensorer, der registrerer hastighed, styring og bremsning.

VR Bike System kan transporteres i en lille bil (Kombi) eller et hvilket som helst køretøj med plads nok til at transportere en cykel, og det kan sættes op på 30 minutter.

Idéelt set bør idriftsættelsen udføres af medarbejdere, som vi har uddannet én gang (indledende uddannelsestid ca. 2-3 timer, inkl. prøvekørsel til opsætning og afmontering af VR Bike). Se VR Bike-hardware for at få yderligere oplysninger.

VR-cyklen bruges som regel under opsyn, dvs. at en person står ved VR-cyklen og overvåger de personer, der prøver VR-cyklen.

ønsker. De sidder på VR-cyklen og kan, alt efter deres ønsker, køre på forskellige risikable scener som f.eks. f.eks. kørsel om natten uden lys, perspektivskifte cykel - lastbil osv.

Softwaren er tilgængelig på forskellige sprog



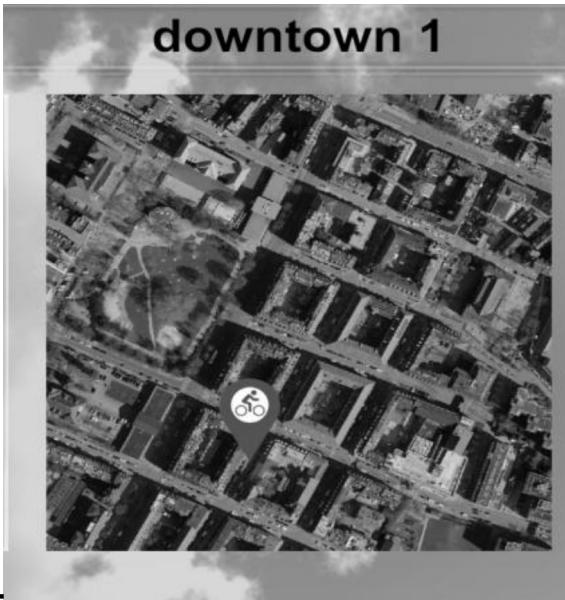
Målt reaktionstid

1.7m

0.2s

udgangshastighed	30.9 km/h
reaktionstid	0.2 s
bremselængde	13.1 m
afstand til hindring	1.1 m

13.1m



UDDRAG: NOGLE SCENER

Ændring af perspektiv: Hvor godt kan du se en cyklist om natten uden lys, med lys, med Reflekser?



Bremselængde: Sammenligning af varevogns reaktionstider og afstand nuchtern sammenlignet med spirituskørsel

Ændring af perspektiv: Hvor godt er mig en lastbilchauffør?



Distraction : Sådan reagerer du, når din smartphone ringer og tiltrækker din opmærksomhed - og kun få brøkdele af et sekund senere faktisk en fare vises.



Virtuel virkelighed

Alle scener kan køres via virtual reality. Dette fører til en stærkere fordybelse og til, at den person, der kører, er stærkere placeret i sceneriet. Hvis nogle personer oplever bevægelsessyge, kan mange af scenerne også køres i vores anden tilstand (uden VR) uden nogen anstrengelse.



Ændring af perspektiv

Personer, der regelmæssigt bruger både bil og cykel og dermed har trafikale erfaringer fra begge perspektiver, oplever betydeligt færre konflikter.

Perspektivskiftet udføres på en sådan måde, at en situation først gennemløbes, efterfulgt af et skift til andre trafikanters perspektiv (f.eks. lastbilchauffører, bilister, fodgængere) og afspilles igen i gengivelsestilstand.



Fahrtwind - Forbedret Fahrgefi.hl Som videnskabelig forskning har vist, har vinden den effekt, at den reducerer eventuel køresyge.



Evalueringssskærm

Dette er en af vores mest populære tjenester. Mange af vores kunder har haft stor gavn af det. Vi tilbyder denne service på højeste niveau. Med denne service sørger vi ekstra omhyggeligt for at sikre, at alle detaljer håndteres nemt, problemfrit og hurtigt. Når du samarbejder med vr bike.info, kan du være sikker på, at du er i gode hænder.



Forskellige scenarier

VR Bike indeholder omkring et dusin forskellige scenarier - fra en bil, der trækker ud i bakgear, til en lastbil, der drejer til højre, til et parkeret køretøj, hvor dørene pludselig åbnes. Selvfølgelig er der også bremseafsnit, rundkørsler, natkørsel osv. med.



Alkoholiseret tilstand

Vi ønsker, at alle vores kunder skal nyde godt af den høje ekspertise hos vr-bike.info. Alle vores tjenester, især denne, er designet til at gøre dit liv lettere og mindre stressende. Du kan regne med, at vi leverer fremragende kvalitet og den bedste kundeservice.

Simulering af ulykker

Simuleringen af ulykker foregår via en "sort skærm" og en støj fra et styrt.



Synlighed (om natten)

Funktion med lys og uden lys: For at vise, hvor farligt det er, når andre trafikanter ikke ser cyklisten.



Statistik

Det er muligt at registrere antallet af VR Bike-brugere, antallet af kørte scener, varigheden af brugen og andre parametre.

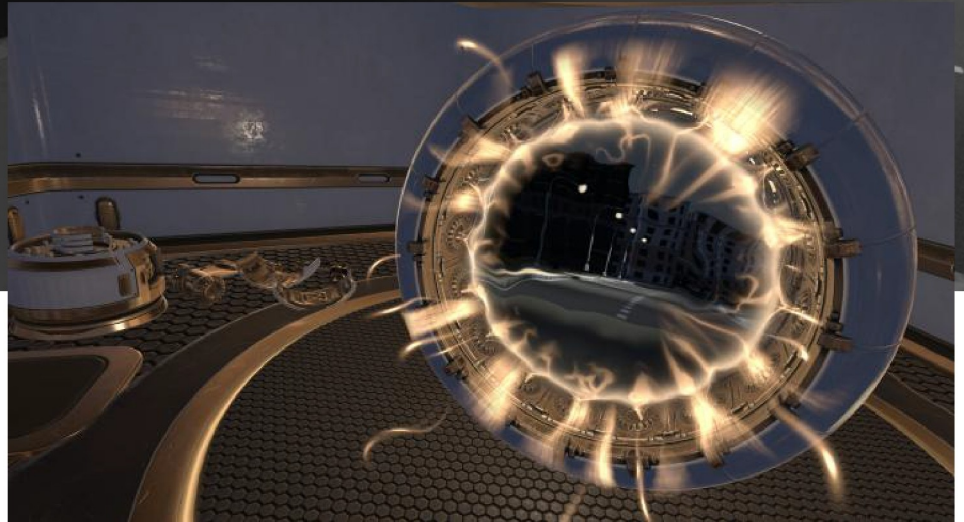
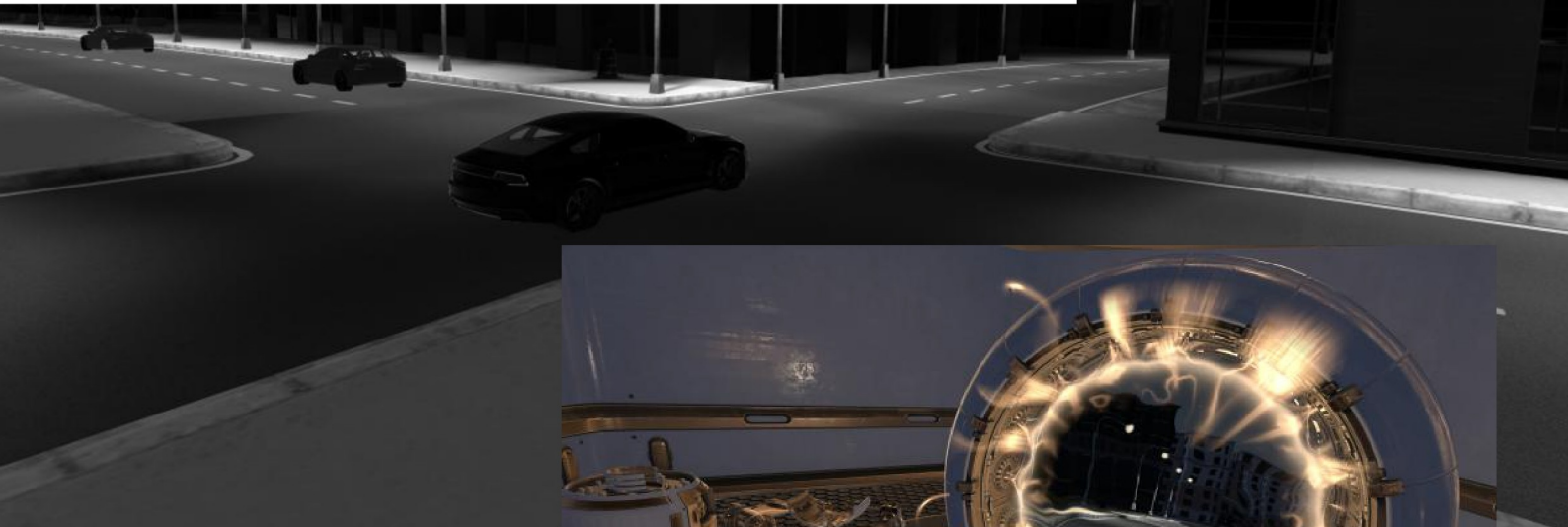
Tempo

Det er muligt at reducere forskellige hastigheder eller tempi.

Der findes en normal tilstand og en e-bike-tilstand. I den normale tilstand er hastigheden ca. 15-25 km/t, i e-bike-tilstanden er hastigheden ca. km/t.45



WEITERE ANGEBOTE: ENERGIESPAR GAME



Bestil

Et billigt VR-spil blev udviklet for at gøre messepræsentationer mere attraktive.

Gennemførelse og teknologi

Vi var ansvarlige for udformningen, designet og den tekniske gennemførelse.

Målet var at skabe et VR-spil til en rimelig pris, som kunne opstilles hvor som helst med lidt transport.

Målet var, at brugerne skulle fjerne så mange unødvendige energiforbrugere (sædevarme, aircondition, unødvendig bagage) som muligt fra de forbigående biler inden for et bestemt tidsrum. Der blev integreret en slowmotion-funktion for at gøre det endnu sjovere: Brugere kunne trykke en knap på deres kontrollere, som udløste en lille tidsekspllosion og bremsede den i ca. 20 sekunder, så det var lettere at fjerne de tilsvarende energiforbrugere.



EcoSave



21 von 25 Autos korrigiert. Dabei 50 Energieverbraucher ausgeschaltet.



1428 Liter (68 Liter pro Auto) pro Jahr gespart.



Gerechnet für die ganze Schweiz ergibt das 12240 Tanklastwagen eingesparten Treibstoff pro Jahr.

20%

Bis zu 20% können eingespart werden, wenn Du alle aufgeführten Tipps beachtest.

WEITERE ANGEBOTE: VR BILKØRSELSSIMULERING

ATOR



Bil Virtual Reality- kørselssimulator

Bilkørselssimulatoren bruges til at øge bevidstheden på følgende tre områder:

- Alkohol/drugs bag rattet
- Distraction og mudrethed
- Økologisk kørsel

Softwaren er udviklet i tæt samarbejde med forebyggelse

Systemet er udviklet til vejtrafikken og er tilpasset dennes behov.

Hardwaren består af modeller, der enten er meget bærbare eller har en bevægelsesbase, der simulerer accelerationskræfterne under kørsel for at fremkalde en endnu mere realistisk køreoplevelse.





Virtual Reality- kørselssimulering - 1 time Partner

Vores team er til rådighed for virtual reality-kørselssimuleringer og udvikling af trafikspecifikke bevidsthedsspil.

KONTAKT

Virtual Reality Learning GmbH
c/o Office Services
Zugerstrasse 76B
6340 Baar
Schweiz

+41 793126504
info@virtualreality-learning.com